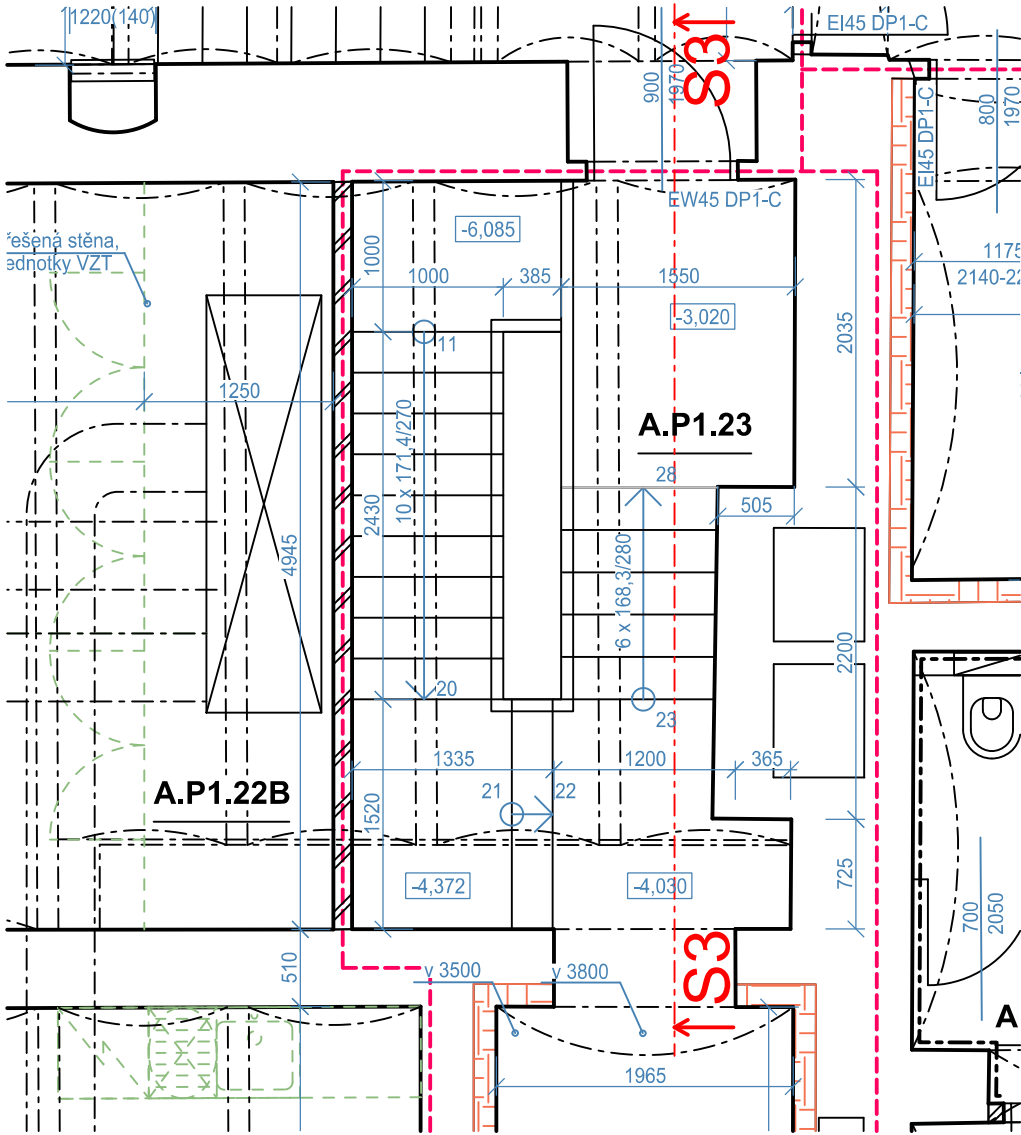
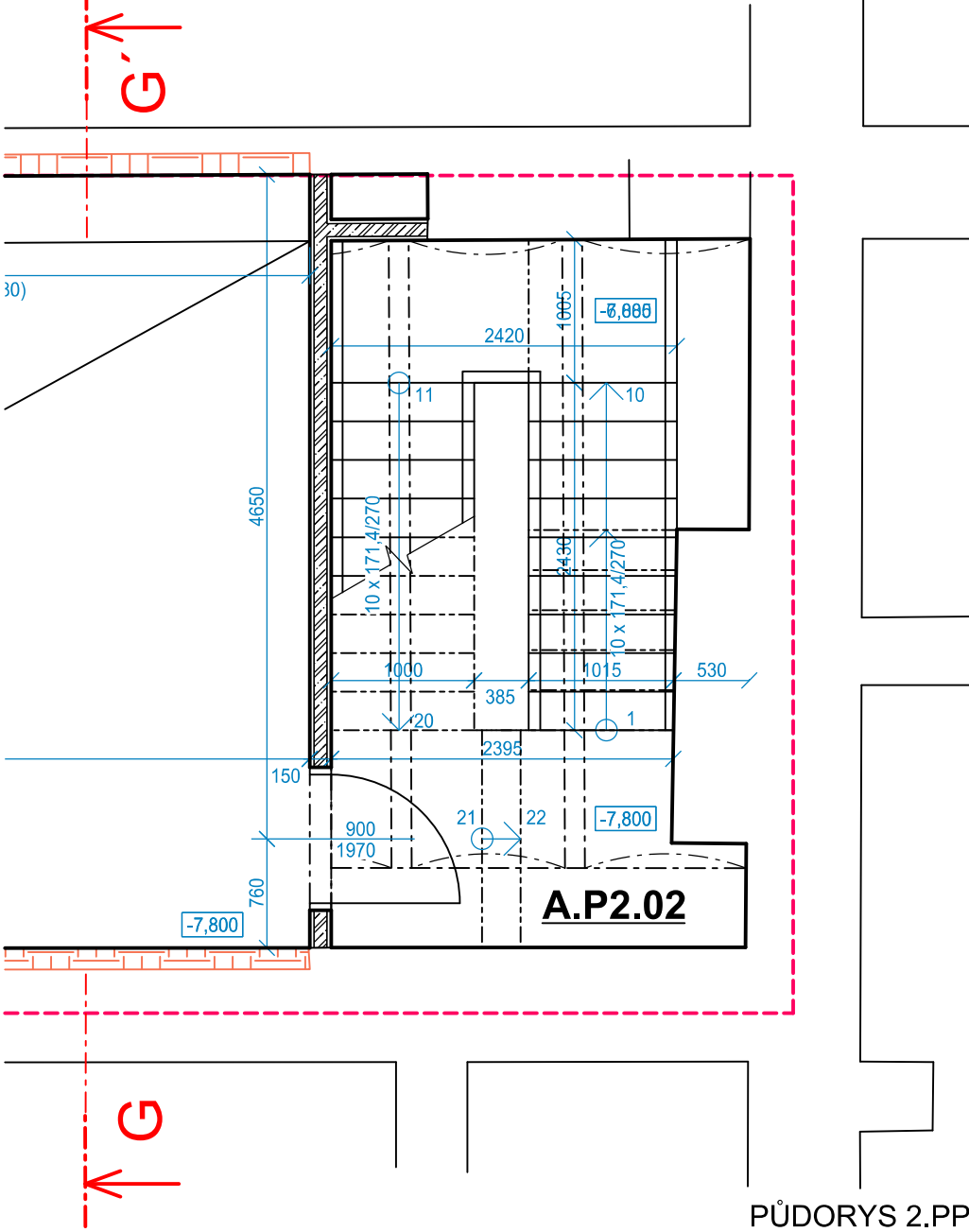
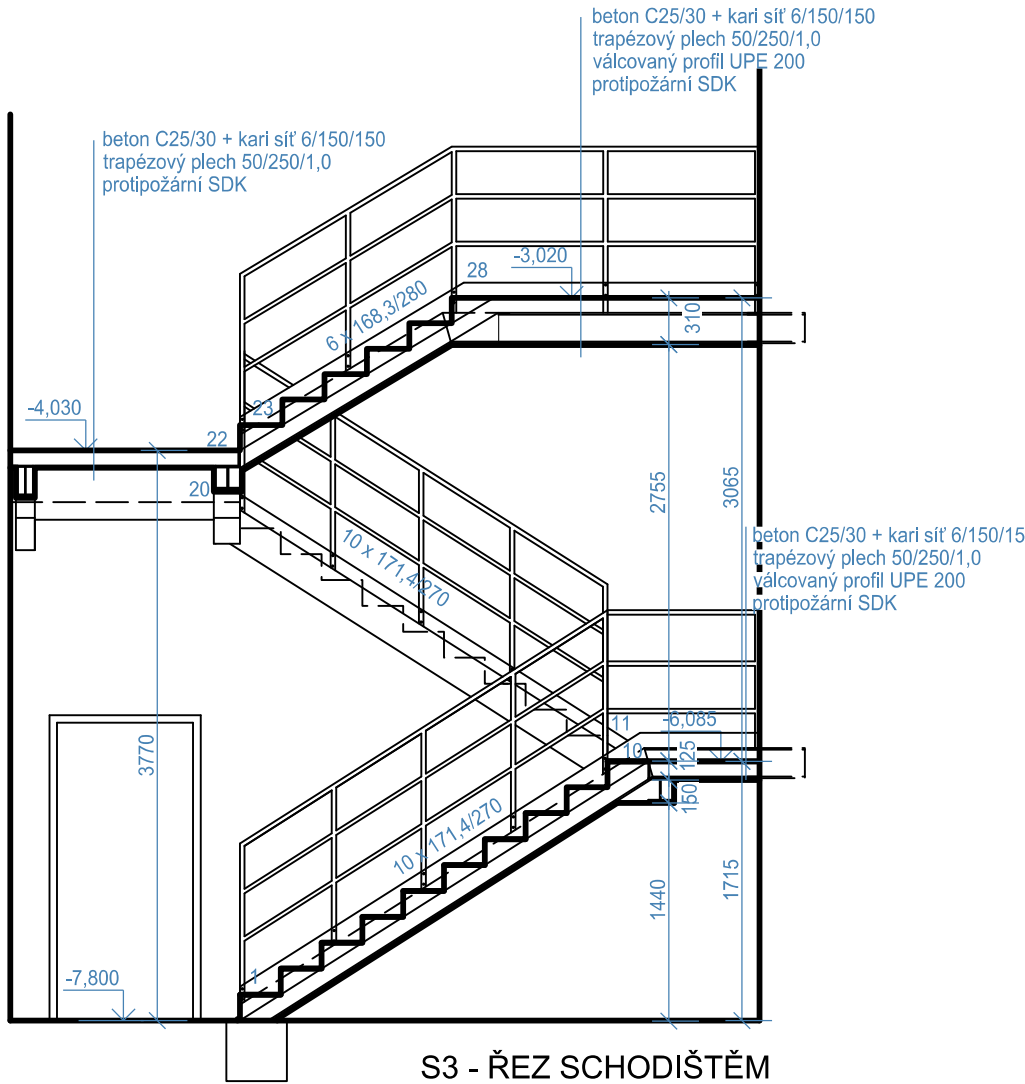


REKONSTRUKCE VÝPRAVNÍ BUDOVY V ŽST. PLZEŇ HL. N.
NÁVRH - NOVÉ SCHODIŠTĚ DO 2.PP 1:50



PŮDORYS 2.PP

PŮDORYS 1.PP

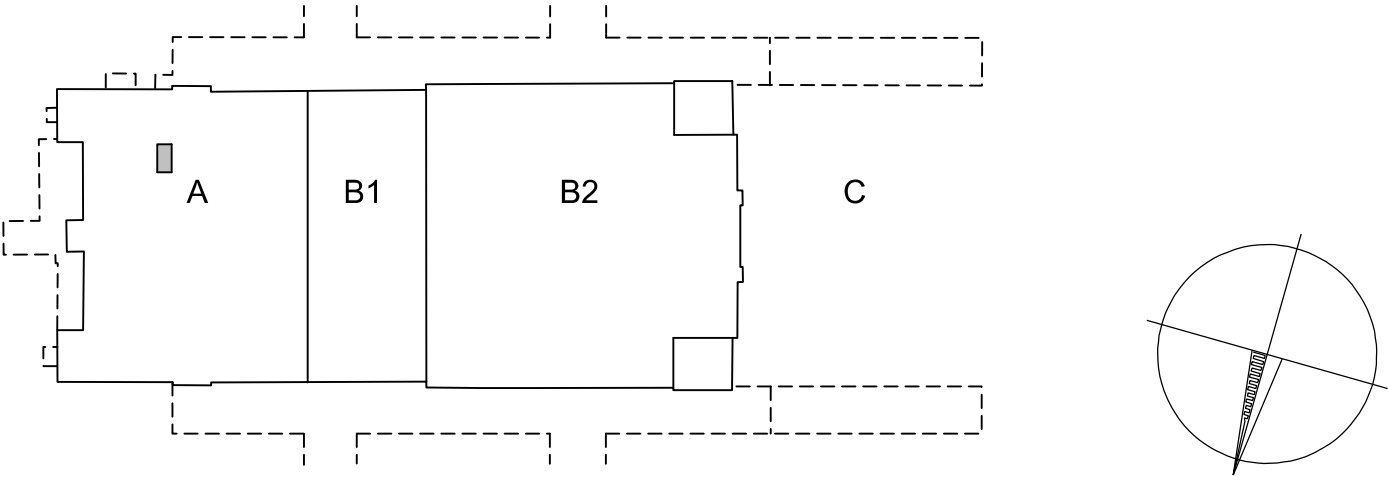


S3 - ŘEZ SCHODIŠTĚM

POZNÁMKY:

- 1/ TATO DOKUMENTACE SLOUŽÍ K VYDÁNÍ STAVEBNÍHO POVOLENÍ, NENÍ URČENA K REALIZACI
- 2/ STÁVAJÍCÍ STAV OBJEKTU BYL GEODETICKY ZAMĚŘEN. OD DATA ZAMĚŘENÍ DOBÍHALY STAVEBNÍ ÚPRAVY NAVAZUJÍCÍCH KONSTRUKCÍ (STAVBY "UZEL PLZEŇ"), KTERÉ SE VE FINÁLNÍM PROVEDENÍ MOHOU LIŠIT OD ZAMĚŘENÉHO STAVU.
- 3/ ROZMĚRY UVEDENÉ V TĚTO DOKUMENTACI JSOU KOORDINAČNÍ A MOHOU SE LIŠIT OD SKUTEČNOSTI (ZJM. U STÁVAJÍCÍCH KONSTRUKCÍ S PŘÍHLÉDNUTÍM K JEJICH NEROVNOSTEM A NEPRAVIDELNOSTEM.)
- 4/ NOVÉ KONSTRUKCE JSOU KÓTOVÁNY VE SKLADEBNÝCH ROZMĚRECH
- 5/ PODROBNÉ ŘEŠENÍ JEDNOTLIVÝCH PRVKŮ, VÝPISY PRVKŮ A STANDARDY BUDE ŘEŠENO V NÁSLEDUJÍ FÁZI - DOKUMENTACE PRO PROVEDENÍ STAVBY.
- 6/ BAREVNÉ (ZELENÉ - VIZ LEGENDA MATERIÁLŮ) VYZNAČENÉ KONSTRUKCE, PRVKY TECHNOLOGIE A INTERIÉROVÉ PRVKY NEJSOU SOUČÁSTÍ DODÁVKY STAVBY A JSOU VYZNAČENY JAKO NÁVRH DOPORUČENÉHO UMÍSTĚNÍ A SLOUŽÍ JEN PRO OVĚŘENÍ PROVEDITELNOSTI.

SCHÉMA BUDOVY



VÝŠKOVÝ SYSTÉM Bpv SOUŘADNICOVÝ SYSTÉM S-JTSK ±0,000 = 320,440 m n. m.

Číslo změny:	Obsah změny:	Datum změny:
01	-	-
02	-	-
03	-	-

Objednatel:	Správa železniční dopravní cesty, státní organizace Dlážděná 1003/7, 110 00 Praha 1
SZDC	Stavební správa západ Sokolovská 278/1955, 190 00 Praha 9

Zhotovitel: účastníci společnosti "SP+SEU_Plzeň hl. n."	
	

Správce:	SUDOP PRAHA a.s. Olšanská 1a, 130 80 Praha 3 tel.: +420 267 094 111 e-mail: praha@sudop.cz	Hlavní inženýr projektu: JAROSLAV SOUMAR Garant profese: ING. ARCH. JIŘÍ MAŠEK
----------	---	---

Středisko:			
PROJEKTOVÉ STŘEDISKO PLZEŇ			
Vedoucí střediska:	Odpovědný projektant SO, IO, PS:	Vypracoval:	Kontroloval:
ING. OTA HELLER	ING. ARCH. JIŘÍ MAŠEK	ING. ARCH. JIŘÍ MAŠEK	JAROSLAV SOUMAR

Název akce:	REKONSTRUKCE VÝPRAVNÍ BUDOVY V ŽST. PLZEŇ HL. N.	Číslo smlouvy:	18-144.230
Část:	SO 201 - VÝPRAVNÍ BUDOVA	Projektový stupeň:	DSP
ARCHITEKTONICKO-STAVEBNÍ ŘEŠENÍ		Datum:	01/2020
Název přílohy:	NÁVRH NOVÉ SCHODIŠTĚ DO 2.PP	Číslo části:	D.2.2.1.1
Měřítka:	1:50	Počet formátů:	6x A4
Číslo přílohy:			73